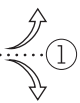


WADENBEISSER PUTT 



ERGEBNISINTERPRETATION 

Sobald du mit vier Putts in Folge die vier roten Tees in der Mitte getroffen hast, entferne ein rotes Tee und wiederhole die Übung mit dem Ziel, die drei Tees in der Mitte viermal nacheinander zu treffen.

Wiederhole die Übung, bis du das letzte übriggebliebene rote Tee in der Mitte viermal in Folge getroffen hast.

NOTIZEN

NOTIZEN

Viele Golfer rechnen sich nach der Runde aus, wie viel besser sie gespielt hätten, wenn sie die kurzen Putts eingelocht hätten. Es ist keine Selbstverständlichkeit, einen Putt aus 80 bis 100 cm einzulochen.
 Stecke vier rote Tees im Grün nah beieinander sowie vier weisse Tees im Abstand von knapp einem Meter in alle vier Himmelsrichtungen. Versuche von den weissen Tees die roten Tees in der Mitte zu treffen.
 Erschwere die Übung, indem du die Tees in einem Bereich des Übungsgrüns mit Break aufstellst.

WADENBEISSER PUTT 



ÜBUNG 010 



UNANGENEHME SITUATIONEN
 WADENBEISSER PUTT

NOTIZEN

